



## Balanç Social

La Fundació estableix actuacions per tal que el seu personal se senti integrat en l'organització, amb motivació i fidelització cap a la nostra entitat.

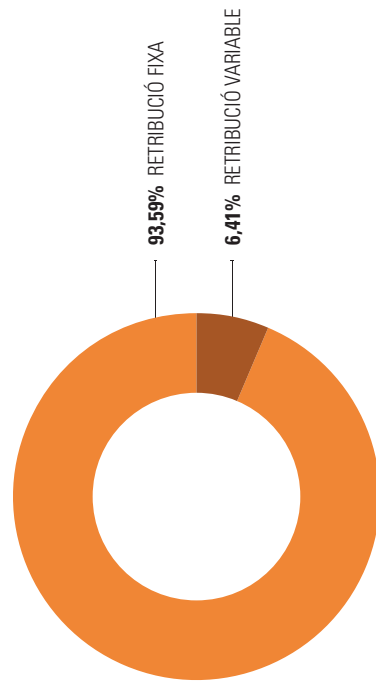


### Retribució

La retribució fixa mitjana dels treballadors és superior a la retribució fixa mitjana que marca el conveni d'oficines i despatxos. Així mateix, a l'Acadèmia no hi ha establertes diferències de gènere amb els salaris.

Independentment de la retribució fixa hi ha una retribució variable que s'estableix anualment per a les diferents persones a partir d'uns objectius pactats amb cada una d'elles i que cal aconseguir durant l'any. Aquesta retribució variable representa, com a mitjana, un 6,41% del salari total de cada persona.

### Retribució fixa i variable





## Beneficis socials

Cal destacar una sèrie d'iniciatives que l'Acadèmia ha posat en marxa per conciliar la vida laboral, personal i familiar

### Jornada laboral

Conveni en vigor d'oficines i despatxos de Catalunya. Amb l'organització de festes especials per Nadal, Setmana Santa i ponts.



### Jornada intensiva

El 85% del personal al període estival (juliol i agost).



### Lot de Nadal

Per a tot el personal de l'empresa.



### Visites mèdiques

Flexibilitat horària per visita mèdica.



### Reconeixement mèdic

Per a tot el personal. Voluntari i de periodicitat anual.



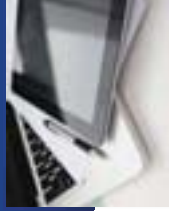
### Assegurança col·lectiva d'accidents

Pòlissa d'accidents que cobreix el personal tant en l'exercici professional com en la vida ordinària.



### Programa de formació

Cursos de formació professional.



## Programa de formació

Curs d'anglès (per nivells)	9 assistents	70 hores lectives
Curs community manager	2 assistents	16 hores lectives
Curs d'administració de sistemes d'EBD (Linux)	3 assistents	6 hores lectives
Curs HTML5 Tour	2 assistents	6 hores lectives
Teoria i pràctica de la prosocialitat i les aplicacions de la logoteràpia UAB	1 assistent	160 hores lectives
Monogràfic fonaments direcció de RRHH	1 assistent	180 hores lectives
Formació bàsica d'avaluador EFQM	2 assistents	19 hores lectives
Formació bàsica d'avaluador EFQM (On-line)	6 assistents	30 hores lectives
Curs d'habilitats i competències directives	1 assistent	120 hores lectives

## Grups de treball

Actualment hi ha cinc grups de treball formats per personal de l'Acadèmia.

### COMITÈ D'OPTIMITZACIÓ DE RECURSOS

La seva funció és racionalitzar la despesa, fer més sostenibles els recursos emprats i estudiar les fonts d'ingrés per millorar el funcionament general de l'Acadèmia



**Mercè Balcells**  
(coordinadora)

Lourdes Campañá  
Rosa Merino  
Ignasi de Quinto  
Rosa Riba  
Gemma Vivó

### COMITÈ DE DINÀMICS

Té les funcions de dinamitzar les relacions interpersonals de l'organització, optimitzar la qualitat de la comunicació entre departaments i millorar la prosocialitat i el clima relacional de l'organització



**Mercè Balcells**  
(coordinadora)

Lourdes Campañá  
Oriol Corominas  
Ari Garcia  
Justa González  
Marta Santolaria  
M<sup>a</sup> Teresa Vicetto  
Gemma Vivó

### COMITÈ DE QUALITAT

Grup de treball encarregat de la millora del sistema de gestió de qualitat de l'Acadèmia, seguint el model EFQM



**Eva Maria Mach**  
(coordinadora)

Bianca Condorines  
Mireia Cano  
Anna Jordà  
Daniel Prieto  
Julián Prieto  
Cristina Rey  
Jaume Solé

### COMITÈ D'IMATGE

Desenvolupa i manté actualitzats els documents divulgatius i corporatius de l'entitat i vetlla per la correcció i l'homogeneïtat de la informació que s'emet pels diferents canals de comunicació de l'Acadèmia



**Natàlia Corominas**  
(coordinadora)

Mireia Cano  
Enric Clarella  
Julián Prieto  
Marta Santolaria  
M<sup>a</sup> Teresa Vicetto  
Óscar Viguín

### COMITÈ D'EMERGÈNCIES

És l'encarregat de vetllar i dur a terme les actuacions en cas de qualsevol emergència i de l'avaluació de riscos laborals i de vigilància de la salut



**Jordi Mora**  
(cap d'emergències)

**Oriol Corominas**  
(cap d'intervenció)  
Oscar Corcuera  
Justa González  
Alfonso Lavado  
Ramon López  
Eva Palacios  
Xavier Porcar  
Elena Ramírez  
Jaume Solé



## Prevenció de Riscos laborals

La Fundació Acadèmia vol garantir unes condicions de feina òptimes per a totes les persones i arribar al màxim possible pel que fa a les condicions de treball i salut laboral. En aquest sentit, complint la legislació vigent, el 100% de les persones de l'entitat estan cobertes en temes de seguretat i salut en el treball.

La major part del personal de l'Acadèmia realitza un curs de Reanimació Cardiopulmonar bàsic i, dins del comitè d'emergències, hi ha un grup que realitza el curs avançat DEA i que està preparat per utilitzar l'equip de reanimació que tenim situat a l'entrada de l'Acadèmia. L'últim es va fer el 10 d'octubre de 2012 i està previst fer el reciclatge del curs abans de finalitzar l'any 2014.



Pràctiques de Reanimació Cardiopulmonar (RCP)



La Fundació Acadèmia té la voluntat de continuar aprofundint en aquest objectiu de benefici social de tot el personal que hi treballa. Aquesta és, sens dubte, la millor inversió per al futur de la institució.







## Programa social

Durant l'any se celebren una sèrie d'actes socials entre el personal de l'Acadèmia per a propiciar la comunicació, el treball en equip i la coneixença mútua entre companys de diferents àrees de treball, aportant cordialitat, iniciativa i complicitats.



### Club de lectura

Durant els tres darrers anys a l'Acadèmia s'ha format un grup de persones interessades per la lectura. S'ha incorporat un espai a l'Acadèmia on hom pot dur els llibres que ha llegit i que deixa a disposició dels companys.



### Hort urbà

Grup de lleure creat el curs 2011-2012. Les tasques han estat la plantació de diferents espècies, el control del seu creixement, el manteniment, la neteja i la collita dels fruits, que es reparteixen entre el personal del grup.



### Dinar d'estiu

Dinar amb tot el personal de l'Acadèmia.

